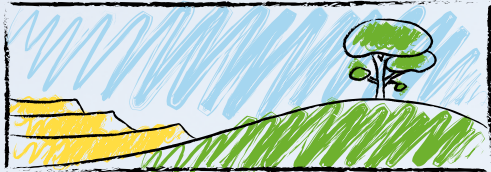


Día de los Árboles y los Áridos

Conoce una cantera o una gravera



DÍA DE LOS ÁRBOLES Y LOS ÁRIDOS

ANEFA ASOCIACIÓN NACIONAL DE EMPRESARIOS FABRICANTES DE ÁRIDOS

AFAE
ASOCIACIÓN DE FABRICANTES DE ÁRIDOS Y PISOS DE ANDALUCÍA

ASOCIACIÓN DE FABRICANTES DE ÁRIDOS DE CATALUÑA
AFARCYL
NOSTRA

afapa
ASOCIACIÓN DE FABRICANTES DE ÁRIDOS DE GALICIA

COMC
Cámara Oficial
Minera de Cantabria

Miembro de :



Colaboran :

GREMI D'ÀRIDS
de Catalunya

ASOCIACIÓN GALIÇA DE ÁRIDOS

ARIVAL





El Día de los Árboles y los Áridos es una iniciativa de las empresas fabricantes de áridos, agrupadas en ANEFA y en las AFAs de cada CC.AA., así como las Asociaciones miembro - AFA Andalucía, Asociación de Fabricantes de Áridos del Principado de Asturias, Cámara Oficial Minera de Cantabria y AFARCYL - que participan activamente en el evento, junto con la Federación de Áridos -FdA, el Gremi d'Àrids de Catalunya, ARIVAL y AGA. El evento, de gran repercusión en pasadas ediciones, tiene por objetivo fundamental la promoción de nuestra actividad, favorecer el acercamiento a la sociedad e inculcar a los niños la importancia de cuidar y respetar el medio ambiente.

En todas sus ediciones se ha contado con una elevada participación de niños (una media de 3.000 escolares/edición), de colegios cercanos a las explotaciones de áridos de las 17 Comunidades Autónomas, para plantar una media de 5.000 árboles, junto con representantes de la Administración, alcaldes de los municipios, directores de los colegios y profesores.



Integrado en esta iniciativa se celebra también el Concurso Nacional de Dibujo del Día de los Árboles y los Áridos, en el que los niños participantes, optan a varios premios por los dibujos realizados de este Día.

Como en ediciones anteriores, esta acción se integra en la campaña europea de puertas abiertas European Minerals Day.



Una clase al aire libre

Las canteras y graveras ofrecen una oportunidad única de poder aunar el conocimiento práctico de la procedencia de los áridos - arenas, gravas y rocas trituradas - y de su proceso de producción, con el respeto por el medio ambiente. Los niños normalmente quedan fascinados cuando descubren el origen de sus casas y escuelas, y cuando ven cómo operan los camiones dumper, las palas cargadoras o las retroexcavadoras, todos ellos de grandes dimensiones. Si, además, tienen la posibilidad de poder plantar un árbol y comprobar cuáles son las estrictas medidas de seguridad que se aplican, la experiencia será inolvidable.

La existencia de cerca de 2.000 explotaciones, en España, hace que sea posible encontrar una cantera o una gravera en el entorno de cada colegio o instituto.

En nuestra web www.conocelosaridos.org, están disponibles materiales didácticos que se pueden descargar para que los profesores puedan preparar y documentar la visita. También es posible consultar el sistema cartográfico para saber cual es la explotación más próxima.



Una industria esencial

La industria de los áridos es una gran desconocida de la sociedad. Mucha gente piensa que una cantera o una gravera es un simple hueco en el terreno. Sin embargo, la capacidad de suministrar los materiales esenciales que se emplean para construir gran parte de los elementos que nos rodean todos los días de nuestra vida y que nunca nos paramos a pensar en su origen, desde los edificios donde vivimos, al colegio o el instituto, pasando por las calles y las carreteras, hace que nuestra industria ocupe un destacado lugar en los cimientos del desarrollo económico y contribuya, decisivamente, a que todos podamos mantener una elevada calidad de vida.

Los áridos también se emplean para fabricar productos tan importantes como el vidrio con el que se hace las ventanas o los vasos, el papel de libros, cuadernos y periódicos, acero para los coches o los cubiertos, cosméticos, pasta de dientes, medicinas, ordenadores y hasta para producir la energía eléctrica que nos ilumina o que permite ver la televisión o jugar a los videojuegos. Por eso no es extraño que cada persona - niños y mayores - consuma, sin saberlo, 3.700 kilogramos de áridos cada año, es decir, más de 10 kilos al día.

Su repercusión económica va más allá, pues la construcción es totalmente dependiente de las canteras y las graveras. Es una industria que crea empleo y riqueza en las áreas rurales, ofreciendo un futuro profesional a los jóvenes. Un gran número de personas trabajan en nuestro sector, bien directamente, bien conduciendo los grandes camiones que llevan los áridos por la carretera.



Unos vecinos concienciados

Por la naturaleza de la actividad extractiva, que tiene efectos medioambientales, la industria española de los áridos ha adoptado una actitud socialmente responsable hacia su entorno. Nuestro Código de Buenas Prácticas Medioambientales, busca, entre otros objetivos, conocer las inquietudes de los habitantes de nuestro entorno y resolverlas cuando sea posible.

Es importante saber que la mayor parte de los áridos se consume a una distancia de menos de 50 kilómetros de las explotaciones, por lo que se puede decir que los áridos son un recurso local que nuestra industria proporciona para satisfacer las necesidades locales de materiales.

¿Cómo son las canteras y las graveras?

Antes de aprobarse la apertura de una cantera o una gravera, el proyecto es sometido a una exigente evaluación de impacto ambiental. También debe aprobarse un plan de restauración del terreno para cuando vaya a terminarse la extracción del material. Somos la única industria que debe depositar un aval que garantice la total restauración.

En las canteras, la extracción del material se realiza con voladuras totalmente controladas, en diferentes niveles llamados bancos. De ahí, se lleva con camiones dumper a la planta de trituración y cribado donde se producen áridos de distintos tamaños, desde menos de 1 mm., hasta varios cm.

En las graveras, donde el material tiene menos espesor, puede extraerse mecánicamente con palas cargadoras o excavadoras, sin necesidad de explosivos. En la planta de tratamiento, además de triturar y cribar para obtener los diferentes tamaños finales, normalmente es necesario lavar el material para retirar la arcilla. La restauración de las áreas ya explotadas puede realizarse de forma simultánea, por lo que la ocupación del terreno suele ser menor.

Los áridos tienen muchas aplicaciones, entre las que destacan el hormigón – compuesto por áridos, cemento y agua –, y las mezclas bituminosas para las carreteras, cuando se añade asfalto.

Puedes obtener más información en la web www.conocelosaridos.org

¿Cómo organizar la visita?

Puede buscar la explotación más próxima, en nuestra web www.conocelosaridos.org y ponerse directamente en contacto con ella.

También puede solicitarla, remitiendo un correo electrónico a anefa@aridos.org, indicando la ubicación del colegio o instituto, el número de alumnos, su edad y el nombre de la persona de contacto con un teléfono.

Las empresas interesadas en participar pueden también dirigirse directamente a los colegios más cercanos, para proponer formalmente a los responsables del plan de estudios, la iniciativa.

Posibles actividades a realizar durante la visita

- Llegada de los visitantes a la explotación
- Explicación de las medidas de seguridad a seguir
- Exposición sobre la actividad de la explotación y visita a las instalaciones (extracción y tratamiento)
- Explicación de la utilidad de los áridos
- Explicación de la actividad de restauración (zonas, árboles, cuidado del medio ambiente)
- Explicación de la importancia de los árboles y cómo se plantan
- Plantación de los árboles y colocación del nombre de los niños
- Merienda
- Concurso de dibujo / juegos
- Entrega de premios / regalos
- Salida de la explotación

¿Qué llevar a la visita?

- Para las actividades al aire libre, se recomienda ropa cómoda y botas o calzado deportivo.
- Si el día se presenta soleado, es conveniente llevar una gorra.
- Por el contrario, si el día es frío o lluvioso, ha de llevarse un impermeable, ropa de abrigo y, si es posible, botas de goma.

La seguridad en la visita

- En las canteras existen numerosas medidas de seguridad en el trabajo, pues la seguridad de nuestros trabajadores es un objetivo muy importante.
- Para las visitas está previsto adoptar medidas adicionales con el fin de evitar cualquier riesgo para los niños. Es importante que se respeten, en todo momento, las indicaciones de los responsables de las empresas.



Algunos datos curiosos

- Cada persona consume más de 10 kilos al día, es decir más de 500.000 kilos - 7.000 veces el peso de un hombre adulto - a lo largo de su vida.
- Es el segundo producto más consumido por el hombre después del agua.
- El coste de transportar los áridos hace que, a más de 40 kilómetros, cueste más el transporte que el material. Por eso las canteras y graveras deben estar cerca de los centros de consumo.
- Son necesarias entre 100 y 300 toneladas de áridos para construir una vivienda unifamiliar.
- La construcción de un colegio o de un hospital requiere unas 15.000 toneladas de áridos.
- Para 1 kilómetro de autopista son necesarias más de 30.000 toneladas de áridos.



Travesía de Téllez nº 4, entreplanta izda., 28007 Madrid
Tel.: 915 021 417 · Fax. 914 339 155
anefa@aridos.org
www.aridos.org

Miembro de :



Colaboran :

